



ME

Temiz tasarıma sahip laboratuvar ortamları tasarlanan ve piyasa lideri düşük basınç düşüşüne sahip aspirasyon kolu



ATEX
UYUMLU

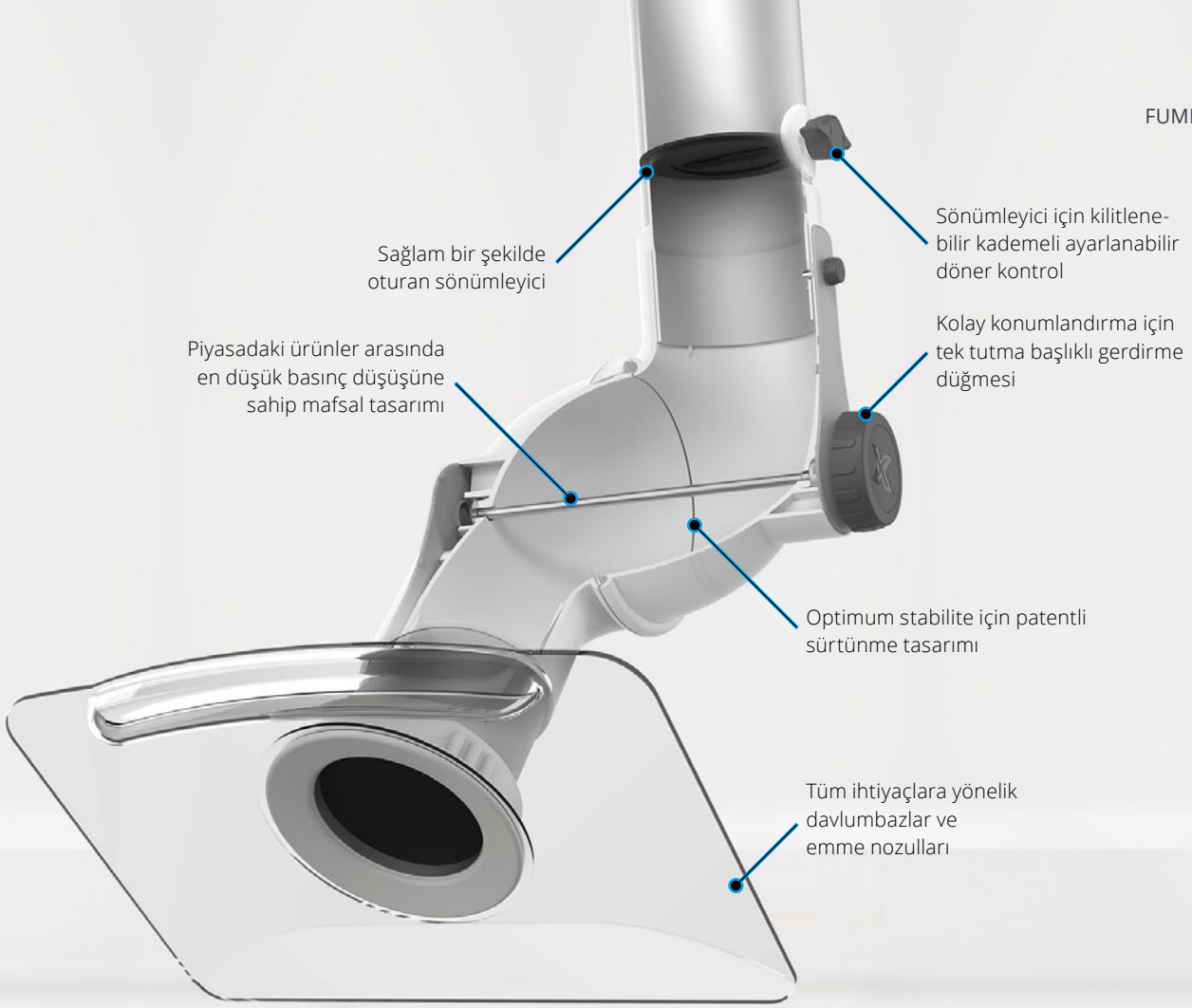
FUMEX
PURE ADVANTAGE

Optimum tasarımı ile **FUMEX ME** birçok değerli avantaja sahiptir:

- Piyasadaki ürünler arasında en düşük basınç düşüşü
- Enerji tasarruflu tasarım
- Esnek ve konum açısından dengeli
- Sağlam bir şekilde oturan sönümleyici
- Düşük gürültü seviyesi
- Düşük rahatsız edici gürültü riski
- Aynı sistemdeki diğer aspiratörlerle kolayca birleştirilebilir

Düşük basınç düşüşüne sahip optimum tasarım birçok avantaj sunar

FUMEX ME aspiratör mafsal yapısının benzersiz tasarımında, maksimum esneklikle düşük basınç düşüşü özelliği bir araya gelir. ME, her türlü laboratuvar ortamı, kuaför salonları ve lehimleme gibi hafif endüstriyel uygulamalar için en uygun yerel aspiratördür.



Optimum işlev için genel olarak iyi düşünülmüş ve kanıtlanmış tasarım

Patentli sürtünme tasarımı

FUMEX ME'nin patentli sürtünme tasarımı, pürüzsüz ve esnek bir işleve ve piyasadaki ürünler arasında en düşük basınç düşüşüne sahip konum açısından dengeli bir kol sağlar.

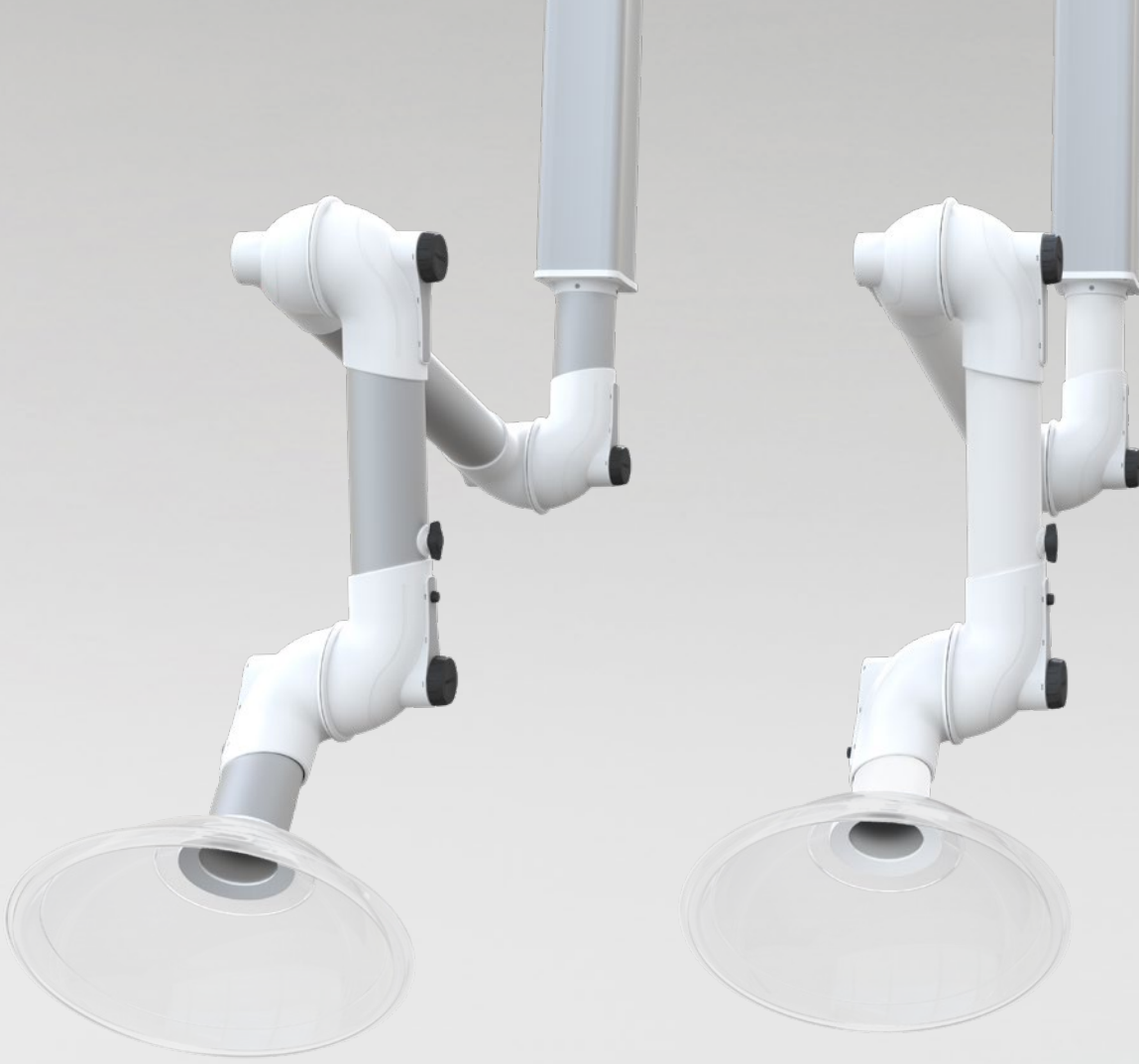
Kullanıcı dostu

FUMEX ME son derece kullanıcı dostudur ve gerektiğinde tamamen katlanarak çalışma alanından uzaklaştırılabilir. Sürekli olarak yeniden tasarlanan ve güncellenen model, dayanıklı olacak şekilde üretilen bileşenlerle uzun ömürlü olduğunu kanıtlamıştır.

Davlumbazlar ve braketler

ME serisinde çok çeşitli davlumbazlar ve braketler bulunur. Bu, oda koşullarına veya işin niteliğine bakılmaksızın, yerel aspiratörün nasıl monte edilebileceği ve kullanılabileceği konusunda büyük esneklik sağlar.

Tek kol. Sonsuz seçenek.



ME STD

Laboratuvarlar, okullar, hastaneler, ilaç endüstrisi, kuaför salonları ve hafif endüstriyel uygulamalar gibi alanlarda havadaki çoğu kirlenici madde türünün tahliye edilmesi için uygundur.

ME STD, polipropilen mafsallara ve ince cidarlı elok-sallı alüminyumdan yapılmış borulara sahiptir.

Ø50/75/100 mm boyutlarında mevcuttur.

ME PP

Esas olarak, örneğin bazı laboratuvarlarda ve eczacılık ve kimya endüstrilerinde havada yüksek yoğunlukta bulunan çok aşındırıcı kirlenicilerin tahliye edilmesi için kullanılır.

ME PP polipropilen mafsallara ve borulara sahiptir. Hava akışı ile temas eden tüm metal parçalar paslanmaz çelikten imal edilmiştir. ME PP için tavan braketleri MTI, daha yüksek korozyon direnci için iç epoksi kaplama ile sunulur.

Ø75/100 mm boyutlarında mevcuttur.

Her duruma uygun en iyi aksesuar kombinasyonu için FUMEX ME'yi seçin, böylece havadaki tehlikeli gazları ve partikülleri tahliye etmek için en uygun yerel aspiratörü oluşturun.



ME ESD



Kıvılcım oluşumu riskinden kaçınmaya ihtiyaç duyulan ve ürünlerin kullanılabilmesi için ESD sertifikasına sahip olması gereken ortamlarda, örneğin elektronik endüstrisinde, havadaki kirlenmelerin tahliyesi için uygundur.

İletken polipropilen mafsallar ve topraklama kabloluiletken polipropilen (Ø75) veya alüminyum (Ø50) borular, aspiratörün tümünü elektriksel olarak iletken hale getirir.

ME ESD, EN 61340-5-1'e göre tip onaylıdır.

Ø50/75 mm boyutlarında mevcuttur.



ME ATEX



ATEX sınıfı ortamlarda, örneğin laboratuvarlarda kimya ve petrokimya endüstrilerinde, gaz dağıtımında, boya ve eczacılık endüstrilerinde havadaki kirlenmelerin tahliyesi için uygundur.

İletken polipropilen mafsallar ve borular. Hava akışı ile temas eden tüm metal parçalar paslanmaz çelikten imal edilmiştir. Yük taşıyan tüm metal parçalar özel iletken boya ile boyanmıştır. Ürün, gazlar ve tozlar için ATEX Direktifi 2014/34/EU kategori 2 ile uyumludur.

Ø75/100 mm boyutlarında mevcuttur.



İhtiyacınız nedir?

Farklı ihtiyalar ve uygulamalar iin  farklı boyut ve  standart braket

FUMEX ME, Ø50/75/100 mm boyutlarında 650–2.650 mm arasındaki uzunluklarda mevcuttur. Tavan/duvar/tabla braketleri standart olarak mevcuttur, tavan braketleri aynı zamanda egzoz kanalı görevi görür. ME, hem kullanım hem de montaj açısından birçok farklı ihtiyaç türünün karşılanmasını kolaylaştırır. Şık ve işlevsel kurulumlar için, uzatma kitleri ve kapak plakalarının yanında çok çeşitli davlumbazlar ve emme nozulları vardır. Piyasanın en eksiksiz yerel aspiratörü.



Optimum yakalama

Yerel aspiratörün optimum şekilde kullanılması için, kirlenmeye mümkün olduğunca yaklaşmak üzere aspiratörün esnekliğinin kullanılması önemlidir. İyi bir genel kural, yerel aspiratör borusunun çapının 2-3 katı bir mesafenin kullanılmasıdır. Bundan sonra yerel aspiratör (önerilen hava akışında), ortamda bozulmalar olduğunda bile sürekli yüksek verimlilik sağlar.

Tavsiye edilen hava akışı

ME 50

Görece küçük hava akışları gerektiren iş ortamları ve işler için uygundur.

Faaliyet	Tavsiye edilen hava akışı	
Kuaför salonları	65 m ³ /saat	18 l/s
Laboratuvarlar	50-75 m ³ /saat	15-21 l/s
Okullar	50-75 m ³ /saat	15-21 l/s

ME 75

Çoğu çalışma ortamı için uygun standart bir çözümdür. İhtiyaçların değişiklik gösterdiği yerlerde uygundur.

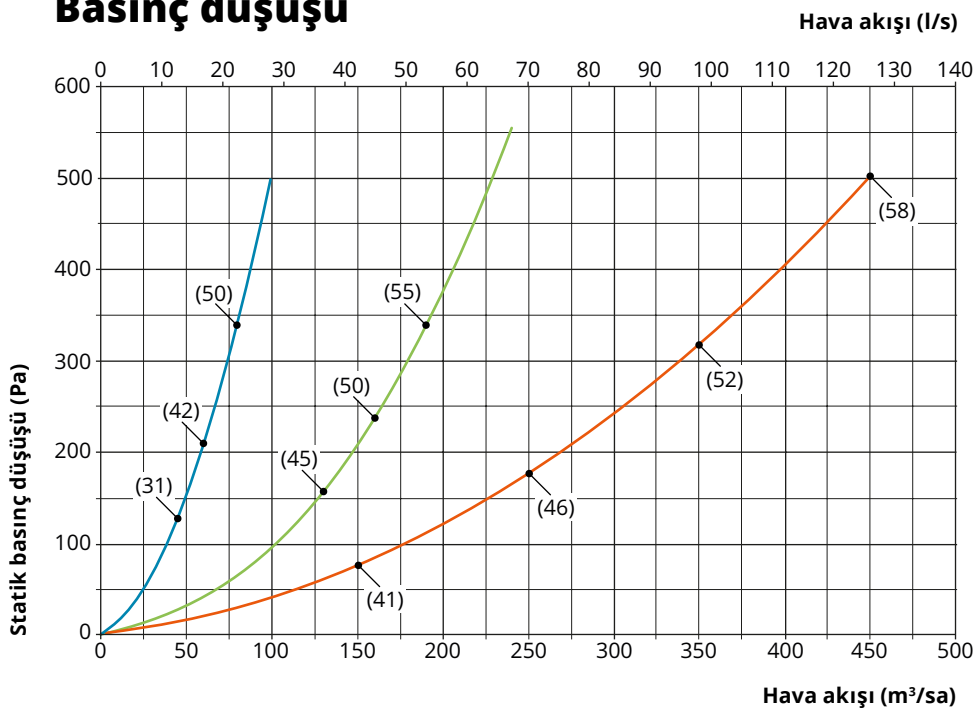
Faaliyet	Tavsiye edilen hava akışı	
Laboratuvarlar	120-150 m ³ /saat	33-42 l/s
Okullar	120-150 m ³ /saat	33-42 l/s

ME 100

Görece büyük hava akışları gerektiren iş ortamları ve işler için uygundur.

Faaliyet	Tavsiye edilen hava akışı	
Laboratuvarlar	200-300 m ³ /saat	55-80 l/s
Hafif sanayi	300 m ³ /saat	80 l/s

Basınç düşüşü



Boyutlar (Ø)

- ME-50
 - ME-75
 - ME-100
- (xx) db(A)

Ölçüm yöntemleri

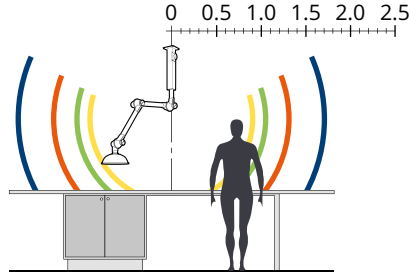
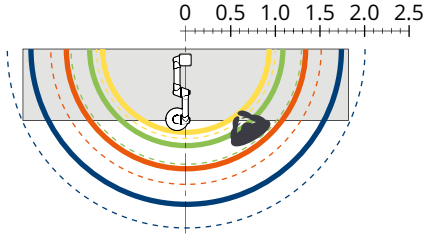
Statik basınç düşüşü ISO 5167-1 standardına uygun olarak ölçülür. Gürültü seviyesi ISO 3743 standardına göre ölçülür. Bildirilen ses verileri, ses basıncı seviyesini gösterir.

Tasarım desteği

Erişim mesafesi (m)

Tavsiye edilen montaj yüksekliğinde.

ME 50/75



ME 1000

ME 1300

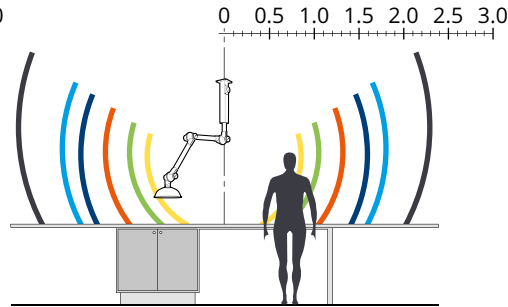
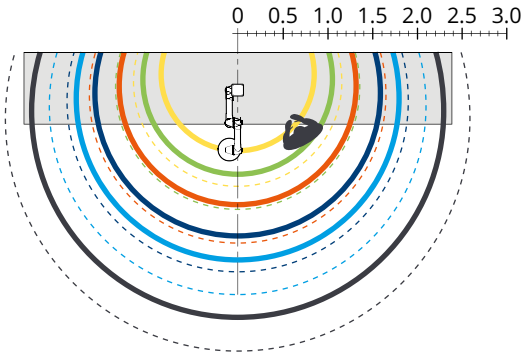
ME 1500

ME 2000

Maks. çalışma yarıçapı

Maks. yarıçap

ME 100



ME 1150

ME 1350

ME 1650

ME 1900

ME 2100

ME 2650

Maks. çalışma yarıçapı

Maks. yarıçap

Versiyon			Tavsiye edilen montaj yüksekliği (mm)	Tavsiye edilen yan mesafe (mm)
Ø50	Ø75	Ø100		
MET 1000	MET 1000		1900	350
		MET 1150	1900	450
MET 1300	MET 1300	MET 1350	2100	550
MET 1500	MET 1500	MET 1650	2200	650
	MET 2000	MET 1900	2400	750
		MET 2100	2400	800
		MET 2650	2400	1000

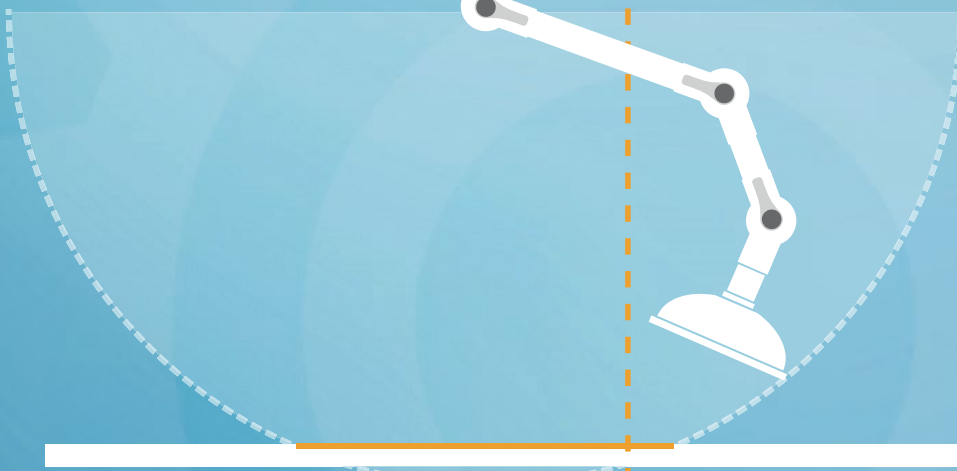
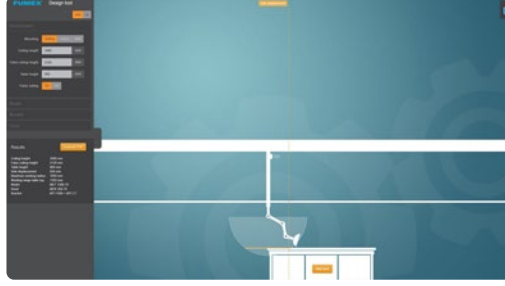
Montaj yüksekliği* ve yan mesafe

Aspiratörün erişim mesafesini optimize etmek için, çalışma alanına bağlı olarak aşağıdaki montaj yükseklikleri ve yan mesafelerin kullanılması tavsiye edilir.

* 900 mm'lik bir çalışma yüksekliğini temel almaktadır.

Tasarım aracı ve CAD çizimleri

Ünitenizi tasarlamak için gereken destek www.fumex.com adresinde mevcuttur. Bu adreste indirebileceğiniz erişim mesafesi yapılandırıcımızı (Tasarım aracı) ve CAD çizimlerimizi bulabilirsiniz.

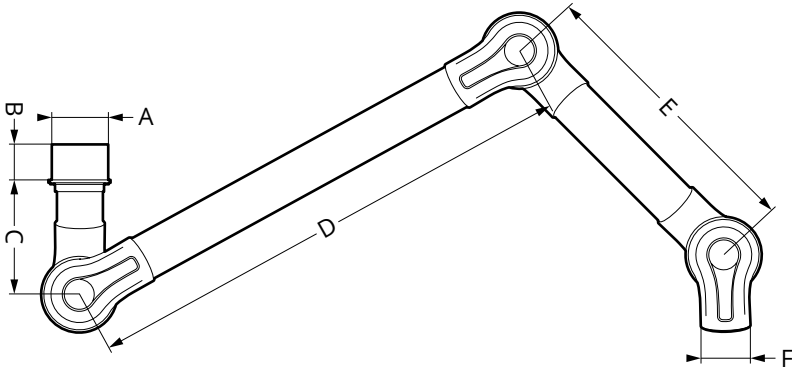


Add box

Versiyon ve boyut çizimi

MET (Tavan/Duvar)

Tavana ve duvara montaj için dahili mekanik yay veya harici gazlı amortisör ile (modele bağlı olarak). Braket hariç.



Parça	Versiyon				Boyutlar (mm)							Ağırlık (kg)			
	STD	PP	ESD	ATEX	A	B	C	D	E	F	Uzunluk	STD	PP	ESD	ATEX
MET 650-50*	●		●	●	Ø98,5	80	250	300		Ø50	650	1,0		1,1	●
MET 750-50*	●		●	●	Ø98,5	80	250	450		Ø50	750	1,1		1,2	●
MET 1000-50	●		●	●	Ø98,5	80	250	400	300	Ø50	1000	1,5		1,6	●
MET 1300-50	●		●	●	Ø98,5	80	250	550	450	Ø50	1300	1,6		1,8	●
MET 1500-50	●		●	●	Ø98,5	80	250	750	450	Ø50	1500	1,9		1,9	●
MET 1000-75	●	●	●	●	Ø98,5	80	250	400	300	Ø75	1000	2,1	1,8	2,3	2,3
MET 1300-75	●	●	●	●	Ø98,5	80	250	550	450	Ø75	1300	2,5	2,0	2,5	2,5
MET 1500-75	●	●	●	●	Ø98,5	80	250	750	450	Ø75	1500	2,7	2,2	2,7	2,7
MET 2000-75	●		●	●	Ø98,5	80	250	1000	650	Ø75	2000	3,2		●	●
METS 1500-75**	●	●	●	●	Ø98,5	80	250	750	450	Ø75	1500	3,3	2,8	3,3	3,3
METS 2000-75**	●	●	●	●	Ø98,5	80	250	1000	650	Ø75	2000	3,7	3,0	3,7	3,7
MET 1150-100	●	●		●	Ø125	135	260	450	350	Ø100	1150	4,5	4,0		4,3
MET 1350-100	●	●		●	Ø125	135	260	550	450	Ø100	1350	4,7	4,2		4,6
MET 1650-100**	●	●		●	Ø125	135	260	750	550	Ø100	1650	5,8	5,0		5,4
MET 1900-100**	●	●		●	Ø125	135	260	1000	550	Ø100	1900	6,2	5,2		5,6
MET 2100-100***	●	●		●	Ø125	135	260	1000	750	Ø100	2100	6,8	5,7		6,2
MET 2650-100***	●	●		●	Ø125	135	260	1300	1000	Ø100	2650	7,6	6,2		6,7

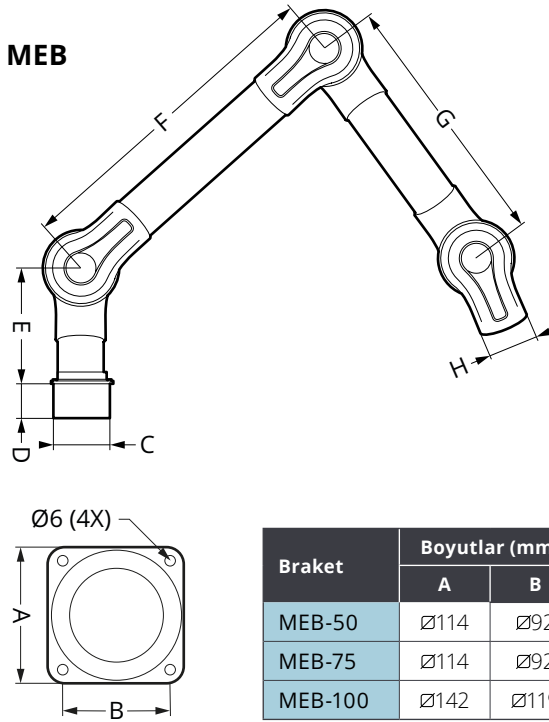
* İki mafsal.

** Harici gazlı amortisör dahil.

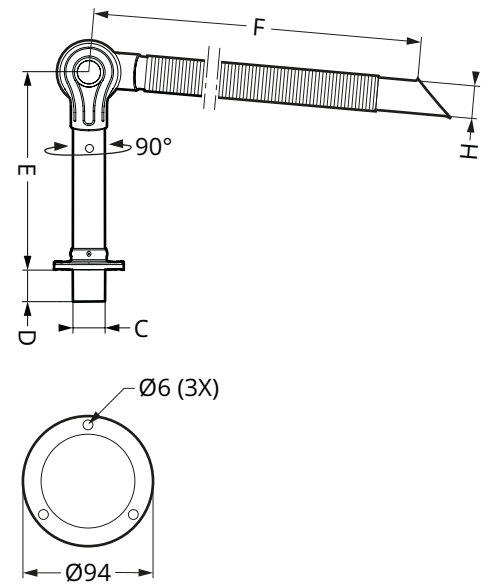
*** İki adet harici gazlı amortisör dahil.

MEB (Tabla)

Tablaya montaj için dahili mekanik yay veya harici gazlı amortisör ile (modele bağlı olarak).



MEBC 700-50ES



Parça	Versiyon				Boyutlar (mm)							Ağırlık (kg)			
	STD	PP	ESD	ATEX	C	D	E	F	G	H	Uzunluk	STD	PP	ESD	ATEX
MEB 650-50*	●		●	●	Ø98,5	80	250	300		Ø50	650	1,0		1,1	●
MEBC 700-50ES**	●		●	●	Ø52,5	60	335	600		Ø50	700			0,9	●
MEB 750-50*	●		●	●	Ø98,5	80	250	450		Ø50	750	1,1		1,2	●
MEB 1000-50	●		●	●	Ø98,5	80	250	400	300	Ø50	1000	1,5		1,6	●
MEB 1300-50	●		●	●	Ø98,5	80	250	550	450	Ø50	1300	1,6		1,8	●
MEB 1500-50	●		●	●	Ø98,5	80	250	750	450	Ø50	1500	1,9		1,9	●
MEB 1000-75	●	●	●	●	Ø98,5	80	250	400	300	Ø75	1000	2,1	1,8	2,3	2,3
MEB 1300-75	●	●	●	●	Ø98,5	80	250	550	450	Ø75	1300	2,5	2,0	2,5	2,5
MEB 1500-75	●	●	●	●	Ø98,5	80	250	750	450	Ø75	1500	2,7	2,2	2,7	2,7
MEB 1150-100	●	●		●	Ø125	135	260	450	350	Ø100	1150	4,5	4,0		4,3
MEB 1350-100	●	●		●	Ø125	135	260	550	450	Ø100	1350	4,7	4,2		4,6
MEB 1650-100***	●	●		●	Ø125	135	260	750	550	Ø100	1650	5,8	5,0		5,4
MEB 1900-100***	●	●		●	Ø125	135	260	1000	550	Ø100	1900	6,2	5,2		5,6

* İki mafsal.

** Esnek emme nozuluna (MEFS 600-50ES) sahip bir mafsal.

*** Harici gazlı amortisör dahil.

Braketler

FUMEX ME'nin tavan ve duvar braketleri, şık tasarımıyla birlikte maksimum stabilite sağlamak için tasarlanmıştır. Özel olarak haddeyle çekilmiş eloksallı alüminyum profiller, mükemmel işlev ve profesyonel bir montaj sağlamak için özel olarak adapte edilmiş benzersiz bir içbükey tasarıma sahiptir. Uzunluktan bağımsız olarak mafsal yoktur ve özel ayarlamalar için mükemmel esneklik sunar. Braketler, tüm ME tasarımlarına uyacak şekilde farklı versiyonlarda mevcuttur.

Versiyonlar

Standart: Elokallı alüminyum, toz boya kaplamalı metal parçalar (beyaz), polipropilen kanal bağlantısı.

L (dışarıdan boyanmış): Alüminyum ve dışarıdan boyanmış metal parçalar (beyaz), polipropilen kanal bağlantısı.

IL (daha fazla korozyon direnci için içten/dıştan boyanmış): İçten ve dıştan boyanmış alüminyum ve metal parçalar (beyaz), polipropilen kanal bağlantısı. Maks. uzunluk: 1,25 m.

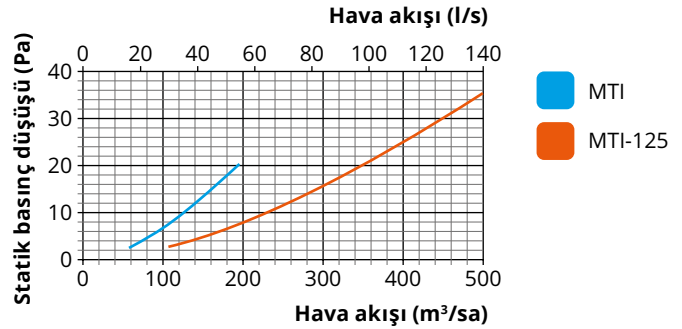
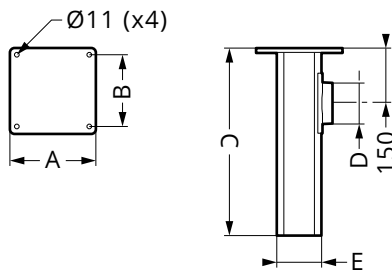
ESD (ES): Elokallı alüminyum, toz boya kaplamalı metal parçalar (beyaz), iletken polipropilen kanal bağlantısı. EN 61340-5-1'e göre onaylanmıştır.



ATEX (EX): Özel iletken boya (siyah) kullanılarak boyanmış alüminyum ve metal parçalar, iletken polipropilen kanal bağlantısı. Güvenli topraklama için topraklama kablosu. Gazlar ve tozlarla ilgili ATEX Yönergesi 2014/34/EU kategori 2 ile uyumludur.

Tavan braketleri MTI

Tavan braketleri bir egzoz kanalı görevi görür, böylece maliyetli harici kanal döşeme ve asma tavandan ekstra delme işlemlerinden kaçınmanız mümkün olur. Basit, dengeli ve temiz montaj. Talep üzerine, MTI 2 m'yi aşan uzunluklarda tedarik edilebilir.



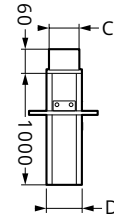
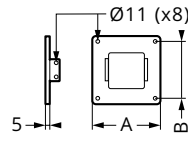
ME 50/75	Boyutlar (mm)					Ağırlık (kg)				
	Parça	A	B	C	D	E	STD	PP	ESD	ATEX
MTI 250	Ø200	Ø180	250	Ø98,5	Ø107	2,3		2,3	2,5	
MTI 500	Ø200	Ø180	500	Ø98,5	Ø107	3,0		3,0	3,2	
MTI 750	Ø200	Ø180	750	Ø98,5	Ø107	3,6		3,6	3,8	
MTI 1000	Ø200	Ø180	1000	Ø98,5	Ø107	4,2		4,2	4,4	
MTI 1250	Ø200	Ø180	1250	Ø98,5	Ø107	5,0		5,0	5,2	
MTI 1500	Ø200	Ø180	1500	Ø98,5	Ø107	5,6		5,6	5,8	
MTI 1750	Ø200	Ø180	1750	Ø98,5	Ø107	6,4		6,4	6,6	
MTI 2000	Ø200	Ø180	2000	Ø98,5	Ø107	7,0		7,0	7,2	

ME 100	Boyutlar (mm)					Ağırlık (kg)				
	Parça	A	B	C	D	E	STD	PP	ESD	ATEX
MTI 500-125	Ø250	Ø220	500	Ø125	Ø134	4,5				4,7
MTI 750-125	Ø250	Ø220	750	Ø125	Ø134	6,7				6,9
MTI 1000-125	Ø250	Ø220	1000	Ø125	Ø134	7,7				7,9
MTI 1250-125	Ø250	Ø220	1250	Ø125	Ø134	8,3				8,5
MTI 1500-125	Ø250	Ø220	1500	Ø125	Ø134	9,7				9,9
MTI 1750-125	Ø250	Ø220	1750	Ø125	Ø134	10,6				10,9
MTI 2000-125	Ø250	Ø220	2000	Ø125	Ø134	11,6				11,9

Tavan braketleri **MTF**

Örneğin üst kısmında kanal bağlantısına sahip zemin yapısı üzerinden montaj için tavan braketleri. Bağlantı plakası, alüminyum borunun tüm uzunluğu boyunca ayarlanabilir. Gerekirse, alüminyum profil montaj sırasında kesilebilir.

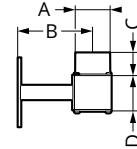
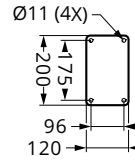
Parça	Boyutlar (mm)				Ağırlık (kg)			
	A	B	C	D	STD	PP	ESD	ATEX
MTF 1000 (ME 50/75)	Ø200	Ø180	Ø98,5	Ø107	4,4		4,4	4,5
MTF 1000-125 (ME 100)	Ø250	Ø220	Ø125	Ø134	6,4			6,5



Duvar braketleri **MVK**

Özel siparişler için, duvar braketleri uzunluğu hem yatay hem de dikey olarak özelleştirilebilir.

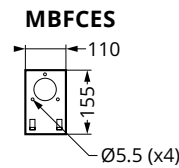
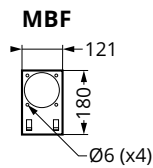
Parça	Boyutlar (mm)				Ağırlık (kg)			
	A	B	C	D	STD	PP	ESD	ATEX
MVK (ME 50/75)	Ø98,5	219	65	125	2,3		2,3	2,3
MVK-125 (ME 100)	Ø125	232	60	150	2,6			2,7



Esnek tabla braketleri **MBF**

Bir tablaya veya rafa bağlantı için esnek braket. Kol, hava geçirmez bir sönümleyici ile birlikte bütün olarak sağlanır. ESD/ATEX versiyonu da mevcuttur.

Parça	Ağırlık (kg)			
	STD	PP	ESD	ATEX
MBF	0,8		0,8	0,8
MBFCES*	0,8		0,8	



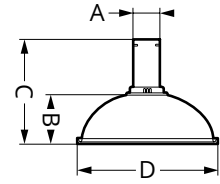
* Sadece MEBC 700-50ES için uygundur; versiyon için sayfa 11'deki tabloya bakın.

Davlumbazlar ve emme nozulları

KUBBE DAVLUMBAZ MEK

Yüksek kaldırma kuvvetine sahip gazlar için uygundur, görüşü engellemeden kirletici kaynağının üzerini tamamen veya kısmen kaplar. Sıcaklık aralığı: -15 °C ila +80 °C.

Model	Malzeme (davlumbaz)	Renk
STD:	PMMA	Şeffaf
PP:	PP	Şeffaf (MEK 350/351) Opak (MEK 500)
ESD/ATEX:	PP (MEK 350/351) / PE (MEK 500)	Siyah



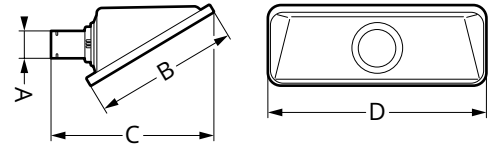
Parça	Boyutlar (mm)				Ağırlık (kg)			
	A	B	C	D	STD	PP	ESD	ATEX
MEK 350-50	Ø50	135	255	Ø350	0,5		0,6	
MEK 350-75	Ø75	120	255	Ø350	0,5	0,4	0,6	0,6
MEK 351-100	Ø100	110	295	Ø350	0,7	0,5		0,6
MEK 500-100	Ø100	180	360	Ø500	1,1	0,8		1,0

KARE DAVLUMBAZ MESH

Yüksek kaldırma kuvvetine sahip gazların üzerine veya kaldırma kuvveti olmayan veya düşük kaldırma kuvvetine sahip kirleticilere ait çalışma yüzeyine bitişik olarak konumlandırmak için uygundur. Bunların tümü işi engellemeden gerçekleştirilir. Sıcaklık aralığı: -15 °C ila +80 °C.

Model	Malzeme	Renk
STD:	PETG	Şeffaf

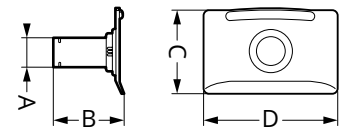
Parça	Boyutlar (mm)				Ağırlık (kg)			
	A	B	C	D	STD	PP	ESD	ATEX
MESH 350-50	Ø50	310	400	360	0,6			
MESH 350-75	Ø75	310	400	360	0,7			
MESH 500-100	Ø100	470	590	560	1,3			



DÜZ ELEKLİ DAVLUMBAZ MEPH

Nesneyi kullanıcıdan gizlemeden çalışma alanını en geniş hale getirmek için tasarlanmıştır. Düz eleklili davlumbaz, tabla ve tezgahlarda çalışmak için en iyi emiş etkisini sağlar. Sıcaklık aralığı: -15 °C ila +80 °C.

Model	Malzeme	Renk
STD:	PETG	Şeffaf
PP:	PP	Opak
ESD/ATEX:	PE (dağıtıcı)	Siyah



Parça	Boyutlar (mm)				Ağırlık (kg)			
	A	B	C	D	STD	PP	ESD	ATEX
MEPH 300-50	Ø50	150	195	300	0,3		0,3	
MEPH 300-75	Ø75	150	195	300	0,4	0,3	0,3	0,3
MEPH 375-100	Ø100	200	250	375	0,6	0,4		0,5

METAL DAVLUMBAZ MEM

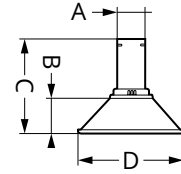
Daha zorlu ortamlarda çalışmak için. Sıcak gazların, tozların vb. yakalanması.
Çalışma aydınlatması* ile donatılabilir (MEMB). Sıcaklık aralığı: -15 °C ila +80 °C.

Model	Malzeme	Renk
STD/PP:	Al	Beyaz
ESD/ATEX:	Al	Siyah

MEMB - Teknik veriler

Çıkış:	350 mA'da 5 W
Işık akısı:	100 lm
Renk sıcaklığı:	4.000 K

* Sadece ME STD / PP için uygundur.

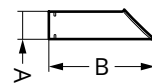


Parça	Boyutlar (mm)				Ağırlık (kg)			
	A	B	C	D	STD	PP	ESD	ATEX
MEM 250-50	Ø50	70	215	Ø250	0,3		0,3	
MEM 250-75	Ø75	70	215	Ø250	0,4	0,3	0,3	0,3
MEM 251-100	Ø100	90	260	Ø250	0,6			0,5

EMME NOZULU MES

Zorlu ortamlar ve çalışmayı aksatmadan kirlenmenin kaynağına yaklaşmak için.
Sıcaklık aralığı: -15 °C ila +80 °C.

Model	Malzeme	Renk
STD:	Al	Yok
PP:	PP	Beyaz
ESD/ATEX:	PE (dağıtıcı)	Siyah

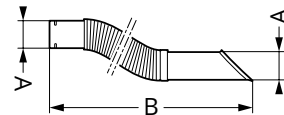


Parça	Boyutlar (mm)		Ağırlık (kg)			
	A	B	STD	PP	ESD	ATEX
MES 300-50	Ø50	225	0,1		0,1	
MES 300-75	Ø75	225	0,2	0,1	0,1	0,1
MES 300-100	Ø100	225	0,3			

ESNEK EMME NOZULU MEFS

Verimlilikten ödün vermeden hareket olanaklarını ve esnekliği en üst düzeye çıkarmak için tasarlanmıştır. Sıcaklık aralığı: -15 °C ila +80 °C.

Model	Malzeme	Renk
ESD:	ABS/PS (dağıtıcı)	Siyah

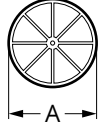


Parça	Boyutlar (mm)		Ağırlık (kg)			
	A	B	STD	PP	ESD	ATEX
MEFS 600-50ES	Ø50	600			0,4	
MEFS 600-75ES	Ø75	600			0,5	

Aksesuarlar

KORUYUCU IZGARA **MESG**

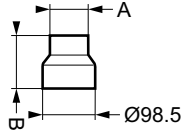
Nesnelerin sisteme emilmesini önlemek için paslanmaz çelik koruyucu ızgara (EN 1.4436, AISI/UNS 316). Mafsallara takılır. Sıcaklık aralığı: -15 °C ila +80 °C.



Parça	Boyutlar (mm)		Versiyon			
	A		STD	PP	ESD	ATEX
MESG-50	Ø90		●		●	
MESG-75	Ø113.5		●		●	●
MESG-100	Ø163		●		●	●

REDÜKSİYON MANŞONU **MRM***

Polipropilen redüktör, Ø50/75 mm'ye kadar düşürmek için, Ø98,5 mm standart ataşman için uygundur.

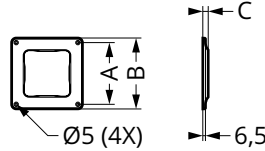


Parça	Boyutlar (mm)		Versiyon			
	A	B	STD	PP	ESD	ATEX
MRM 100-50	Ø50	90	●	●	●	●
MRM 100-75	Ø75	60	●	●	●	●

* Sadece ME 50/75 için uygundur

KAPAK PLAKASI **MCT**

Şık kurulum için polipropilen kapak plakası, stabilizasyon için MTI tavan braketleri ile birlikte ve asma tavanlarda geçiş noktalarının üzerini kapatmak için kullanılır.



Parça	Boyutlar (mm)			Versiyon			
	A	B	C	STD	PP	ESD	ATEX
MCT	Ø148	Ø170	13	●	●	●	●
MCT-125	Ø188	Ø212	15	●	●	●	●

Teslimat versiyonu

Kolay montaj için monte edilmiş olarak teslim edilir. Davlumbaz ve braket ayrı olarak sipariş edilir.

Her zaman düşük basınç düşüşünü seçin

Düşük basınç düşüşü her zaman enerji tasarrufu sağlar. Düşük basınç düşüşü aynı zamanda daha az gürültü üretir, rahatsız edici havalandırma seslerinin ortaya çıkması riskini azaltır ve aynı sistemdeki diğer aspiratörlerle daha kolay birleştirilebilir.